

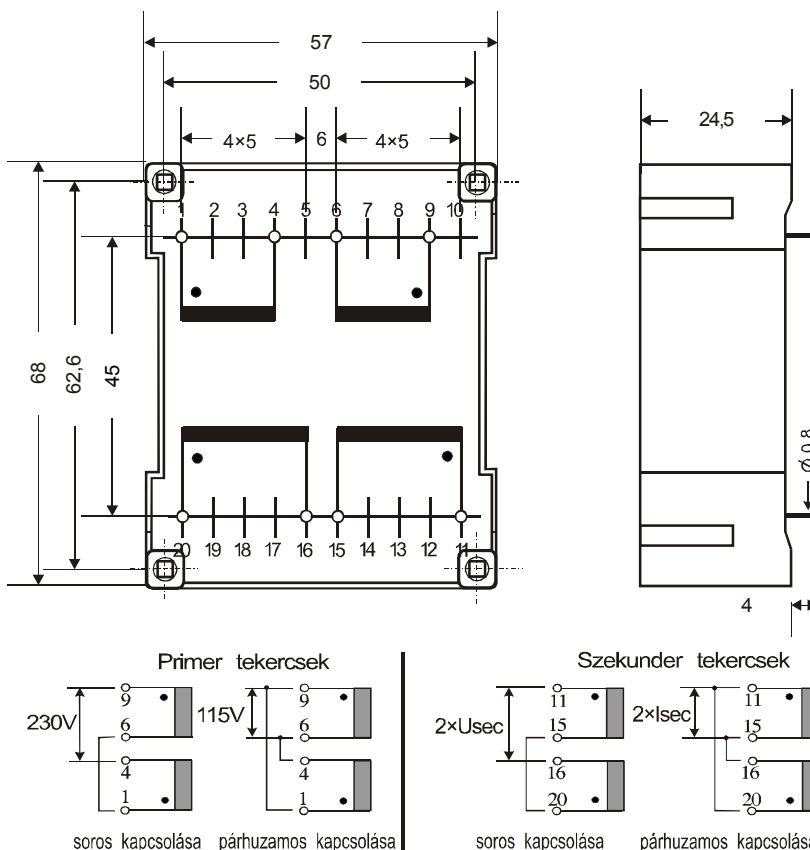
TÍPUS: ME.TRU-14 14VA
MAGMÉRET: UI39/10,2

Jellemzők

- Műgyantakiöntött
- Osztott kamrás
- Átütés vizsgálat 4KV-1p.
- Fokozott páratartalom ellenálló képesség

Gyártás MSZ-EN 61558 szerint

- Biztonsági elválasztó
- Környezeti hőmérséklet t_a 70°C
- Szigetelők hőosztálya B 130°C
- Kettős szigetelés
- Védettségi fokozat: IP00
- Nem zárlatbiztos kivitel



Alkalmazás

- Nyomatott áramköri beépítésre
- Alacsony kivitel
- Mechanikus rögzítési lehetőség
- Primer és Szekunder tekercsek sorosan illetve párhuzamosan köthetőek

SEC feszültségek tűrése 5%

Előírt primerköri biztosíték 100mAT

Tipusszám	Pr. feszültség	láb kiosztás	Sec. feszültség	láb kiosztás	Sec. áram
ME.TRU-14.39206-2	2×115 V	1-4 6-9	2×6 V	11-15 16-20	2×1,16 A
ME.TRU-14.39275-2	2×115 V	1-4 6-9	2×7,5 V	11-15 16-20	2×0,93A
ME.TRU-14.39209-2	2×115 V	1-4 6-9	2×9 V	11-15 16-20	2×0,77 A
ME.TRU-14.39212-2	2×115 V	1-4 6-9	2×12 V	11-15 16-20	2×0,58 A
ME.TRU-14.392135-2	2×115 V	1-4 6-9	2×13,5 V	11-15 16-20	2×0,51 A
ME.TRU-14.39215-2	2×115 V	1-4 6-9	2×15 V	11-15 16-20	2×0,46 A
ME.TRU-14.39218-2	2×115 V	1-4 6-9	2×18 V	11-15 16-20	2×0,38 A
ME.TRU-14.39224-2 *	2×115 V	1-4 6-9	2×24 V	11-15 16-20	2×0,29 A

*Leválasztó transzformátornak van minősítve.