

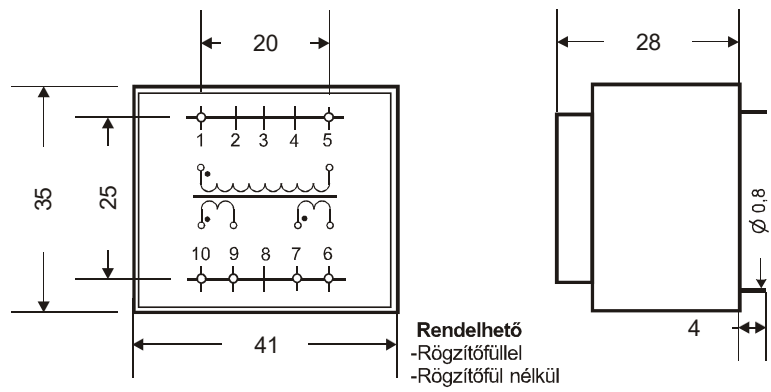
**TÍPUS: ME.TRE-4,5 4,5VA
MAGMÉRET: EI38/13,6**

Jellemzők

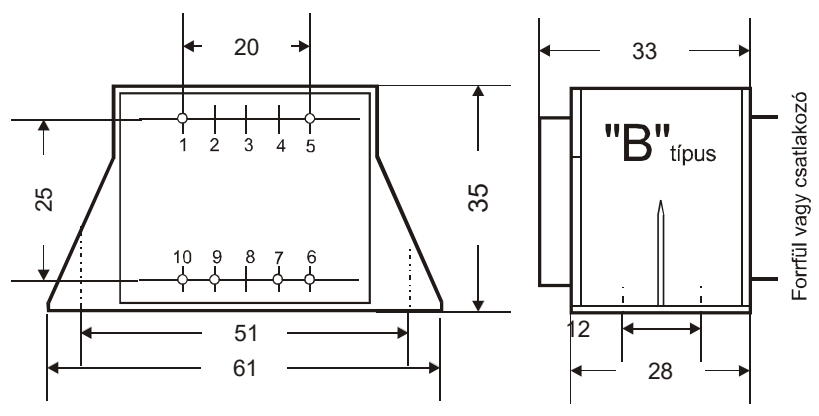
- Műgyantakiöntött
- Osztott kamrás
- Átütés vizsgálat 4KV-1p.
- Fokozott páratartalom ellenálló képesség

Gyártás MSZ-EN 61558 szerint

- Biztonsági elválasztó
- Max. környezeti hőmérséklet ta 70°C
- Szigetelők hőosztálya B 130°C
- Védettségi fokozat: IP00
- Rövidzár ellen nem védett



Rendelhető
-Rögzítőfül
-Rögzítőfül nélkül



Forrful vagy csatlakozó

- A hálózaton 10%-nál nagyobb, vagy kisebb feszültség is lehetséges ezért a transzformátor teljesítményét ennek megfelelően kell megválasztani.
- A transzformátorok EN61558-1 szabvány 27.2 szakasz szerint vizsgálati nem történtek meg, mivel a burkolat végső kialakítása befolyásolhatja az eredményt. 27.2 szakasz IP00 védettségre nem vonatkozik.
- A tekercsek határhőmérséklete rendellenes működési viszonyok esetén, melyet készüléktervezési információként lehet figyelembe venni, ha a transzformátort készülékbe építik.
- Rövidzár ellen nem védett kivétel „B” hőosztály esetében: 225 °C

Alkalmazás

- Nyomatott áramköri beépítésre
- "B" szerelvényre felfogatás

Kivitelek rendelési kódjai

- „N” rögzítő fülek nélkül
- „K” rögzítő füllel
- „B” álló kivitel

SEC feszültségek tűrése 5%

Előírt szekunder oldali érték

Típuszám	Pri. feszültség	lábkiosztás	Sec. feszültség	lábkiosztás	Sec. áram	Biztosíték
ME.TRE-4,5.38106 /	230 V	1-5	6 V	7-9	0,750 A	800 mAT
ME.TRE-4,5.38175/	230 V	1-5	7,5 V	7-9	0,600 A	630 mAT
ME.TRE-4,5.38109/	230 V	1-5	9 V	7-9	0,500 A	500 mAT
ME.TRE-4,5.38112/	230 V	1-5	12 V	7-9	0,375 A	400 mAT
ME.TRE-4,5.381135/	230 V	1-5	13,5 V	7-9	0,333 A	400 mAT
ME.TRE-4,5.38115/	230 V	1-5	15 V	7-9	0,300 A	315 mAT
ME.TRE-4,5.38118/	230 V	1-5	18 V	7-9	0,250 A	250 mAT
ME.TRE-4,5.38124 /	230 V	1-5	24 V	7-9	0,187 A	200 mAT

ME.TRE-4,5.38106-2/	230 V	1-5	2×6 V	6-7 9-10	2×0,375 A	400 mAT
ME.TRE-4,5.38175-2/	230 V	1-5	2×7,5 V	6-7 9-10	2×0,300 A	315 mAT
ME.TRE-4,5.38109-2/	230 V	1-5	2×9 V	6-7 9-10	2×0,250 A	250 mAT
ME.TRE-4,5.38112-2/	230 V	1-5	2×12 V	6-7 9-10	2×0,187 A	200 mAT
ME.TRE-4,5.381135-2/	230 V	1-5	2×13,5 V	6-7 9-10	2×0,166 A	125 mAT
ME.TRE-4,5.38115-2/	230 V	1-5	2×15 V	6-7 9-10	2×0,150 A	160 mAT
ME.TRE-4,5.38118-2 / *	230 V	1-5	2×18 V	6-7 9-10	2×0,125 A	125 mAT
ME.TRE-4,5.38124-2 / *	230 V	1-5	2×24 V	6-7 9-10	2×0,093 A	100 mAT

*Leválasztó transzformátornak van minősítve.